

Caratteristiche costruttive e curve caratteristiche

La pompa è collegata direttamente al motore, di tipo B5. Nessun basamento, giunto o coprigiunto sono richiesti per questo tipo di costruzione.

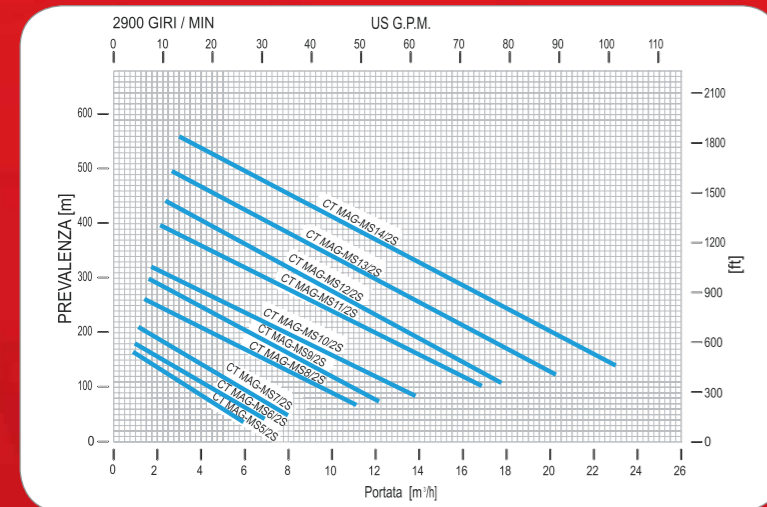
Le connessioni disponibili sono:

Con flangiatura universale conforme a DIN PN16 - 40; ANSI B16.5 150# - 300# (vers. 2 stadi)

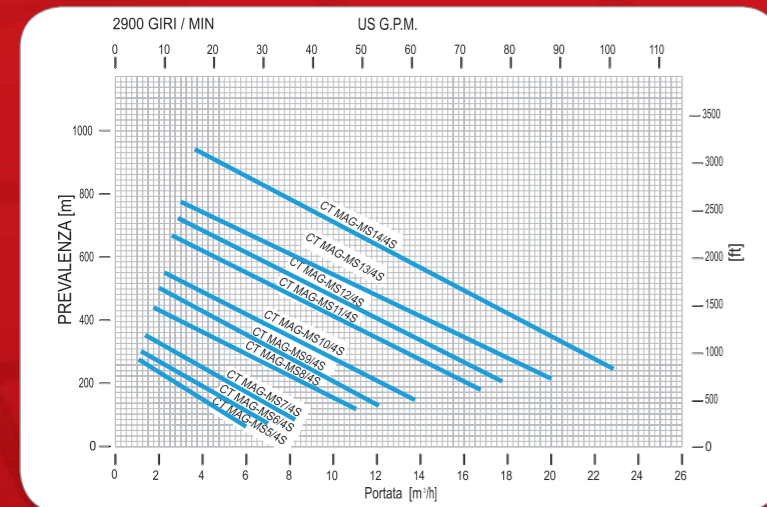
Flangiature PN 64 - 100; ANSI B 16.5 600# (vers. 4 stadi)

Altre connessioni disponibili a richiesta.

Curve Caratteristiche



2 Stadi



4 Stadi

Limiti d'impiego

- Viscosità massima: 200 cSt
- Pressione massima di esercizio: 50 bar (vers. 2 stadi) 100 bar (vers. 4 stadi) pressioni superiori a richiesta
- Portate: fino a 24 mc/h
- Prevalenze: fino a 1000 m
- Temperature di funzionamento: -120 °C / +350 °C
- Motori: da 0,55kW fino a 132 kW
- Disponibili in versione conforme alla direttiva ATEX, con marcatura: II - / 2G cbk II C T2 - T5

POMPE PERIFERICHE MULTISTADIO A TRASCINAMENTO MAGNETICO IN METALLO CON INDUCER



GT MAG-MS

Serie CT MAG-MS

Pompe periferiche orizzontali multistadio a trascinamento magnetico, concepite per garantire un servizio efficiente per lungo tempo e ridurre al minimo i tempi di fermo impianto durante le manutenzioni.

Particolarmente adatte quando sono richieste piccole portate abbinate ad elevatissime prevalenze.

L'assenza di tenute di tipo dinamico elimina i problemi tipici delle pompe a tenuta meccanica, rendendo più sicuro l'impianto ed evitando trafile di liquido pompato.

La loro costruzione ermetica permette di pompare liquidi aggressivi, esplosivi, tossici, idrocarburi, volatili o che reagiscono a contatto con l'aria, rendendole adatte alle applicazioni più diffuse dell'industria.

Sono adatte a pompare liquidi privi di particelle solide.

La gamma è molto ampia ed in grado di soddisfare le più diverse esigenze.

La presenza dell'inducer permette di usufruire delle peculiarità uniche di queste pompe anche quando le condizioni di NPSH disponibile sono critiche.

Prodotto da:



A unit of
Mischiatti
GROUP

M PUMPS s.r.l. - Via dell'Artigianato, 120
45015 Corbola (Ro) - Italy - www.mpumps.it
Tel. +39 0426 346304 - Fax +39 0426 349126

Per ulteriori informazioni contattare:



ISO 14001:2004

373

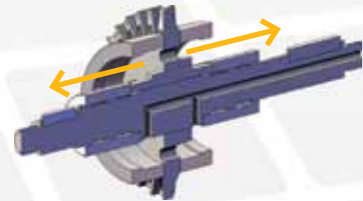


DETTAGLI COSTRUTTIVI

Le parti non inossidabili sono verniciate con fondo epossidico e finitura acrilica entrambe a base acqua per la massima resistenza nelle condizioni più severe, nel pieno rispetto dell'ambiente.

Costruzione "barrel", con le volute degli stadi periferici che si introducono dalla parte posteriore, permette il miglior allineamento degli stadi, aumentando la durata dei pattini di usura. Lo sbarramento idraulico tra due stadi successivi è ottenuto grazie a speciali boccole. La gamma prevede costruzioni a due e a quattro stadi periferici, tutte provviste di inducer centrifugo, che permette di minimizzare l'NPSH richiesto.

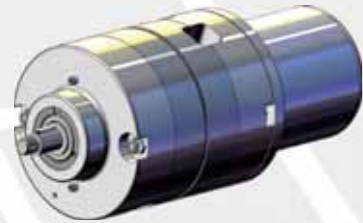
La particolare costruzione, con girante periferica libera di scorrere lungo l'albero, aumenta la vita dei pattini reggispira, poiché non risente degli eventuali errori di calettamento del magnete esterno.



Il primo stadio centrifugo (inducer), permette di ottenere NPSHr inferiori al metro.

KIT RWP

Di semplice costruzione, permette rapide manutenzioni e fermi impianto minimi, grazie alla cartuccia interna che può essere rapidamente sostituita.

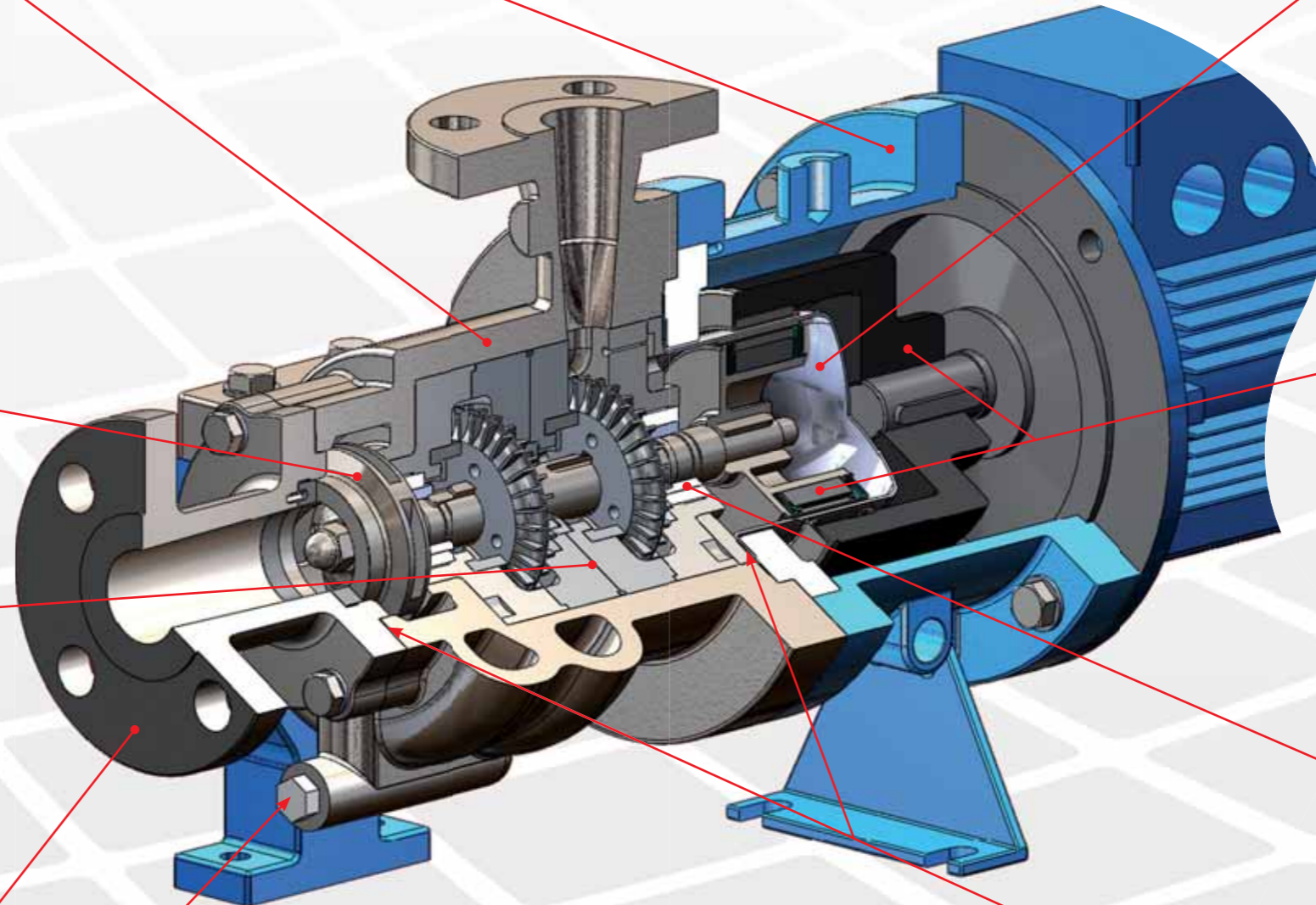


Il corpo pompa, il coperchio e le giranti in CF8M sono ottenuti per fusione a cera persa. Questo processo permette di ottenere componenti di elevata qualità, con grande precisione e riproducibilità dei profili, mantenendo sovrametalli molto contenuti, a favore della semplicità di lavorazione, fatta con macchine a CN, il tutto per dare un prodotto della massima qualità, mantenendo competitivi i prezzi.

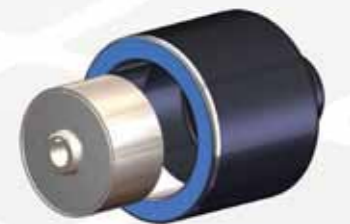
Ulteriori materiali disponibili:

- Hastelloy® C276,
- Incoloy® 825,
- Duplex,
- Altri materiali a richiesta

Connessione di scarico filettata (1/2" NPT) dotazione standard.



Il corpo posteriore ad elevate prestazioni, in un solo pezzo, privo di saldature, con la caratteristica forma del fondo a profilo ellissoidale, è studiato in modo da prevenire pericolose concentrazioni di tensioni nel materiale. Disponibile in due versioni: AISI 316, per pressioni fino a 50 bar e Hastelloy® C276 per pressioni fino a 150 bar. Versioni speciali per altissime pressioni prevedono l'impiego di lega di titanio.



I potenti giunti magnetici, assemblati senza l'utilizzo di collanti o resine, sono progettati e dimensionati dal nostro Ufficio Tecnico per le specifiche esigenze di queste pompe, garantiscono le migliori prestazioni. La particolare costruzione del magnete interno, fabbricato utilizzando elementi magnetici in terre rare, permette il miglior isolamento del corpo magnete dalla supportazione, assicurando allo stesso tempo un montaggio elastico di quest'ultima e garantendone il miglior funzionamento anche in presenza di significative variazioni di temperatura.



Le supportazioni in carburo di silicio (SSiC) su Carbon, dimensionate generosamente, garantiscono un'elevata resistenza all'usura, agli urti ed alla temperatura. Vengono montate su speciali molle che ne permettono il corretto funzionamento anche nelle condizioni più difficili (altissime e bassissime temperature, transitori, ecc) compensando le differenti variazioni dimensionali dei diversi materiali impegnati. Disponibile la versione in carburo di tungsteno su Carbon, con possibilità di sopportare accidentali transitori di marcia a secco e le versioni con boccole in PTFEC/G o compound PEEK per quelle applicazioni dove il Carbon non può essere impiegato.

La chiusura delle parti in tenuta è assicurata da guarnizioni piane, disponibili in diversi materiali, in modo da soddisfare le più diverse esigenze:

- Asbestos free (standard)
- PTFE
- Grafite armata
- GYLON®
- Altre disponibili su richiesta